

# Safari Friends



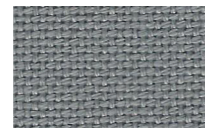
Born to be  
wild and free

# NEEDLEWORK FABRICS

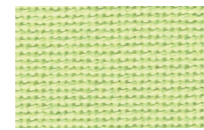
HANDARBEITSSTOFFE · TOILES À BRODER

## 3835 LUGANA

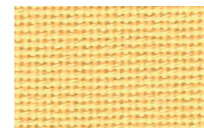
10,0 / cm · 25 ct.  
threads · Fäden · fils  
52 % cotton · Baumwolle · coton  
48 % viscose · Modal



7036



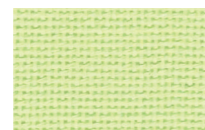
6140



205

## 1235 LINDA

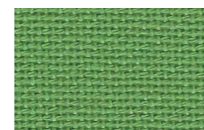
10,7 / cm · 27 ct.  
threads · Fäden · fils  
100 % cotton · Baumwolle · coton



6122



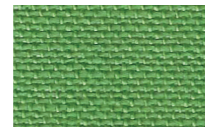
786



6130

## 3281 CASHEL

11,2 / cm · 28 ct.  
threads · Fäden · fils  
100 % linen · Leinen · lin



6130



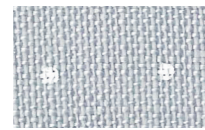
322



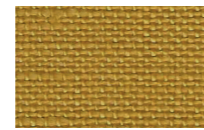
705

## 3609 BELFAST

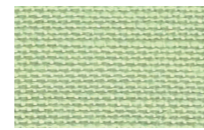
12,6 / cm · 32 ct.  
threads · Fäden · fils  
100 % linen · Leinen · lin



7479 (mini dots)



3008



6083

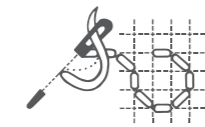
## CROSS STITCH

Kreuzstich · point de croix



## BACK STITCH

Rückstich · point arrière

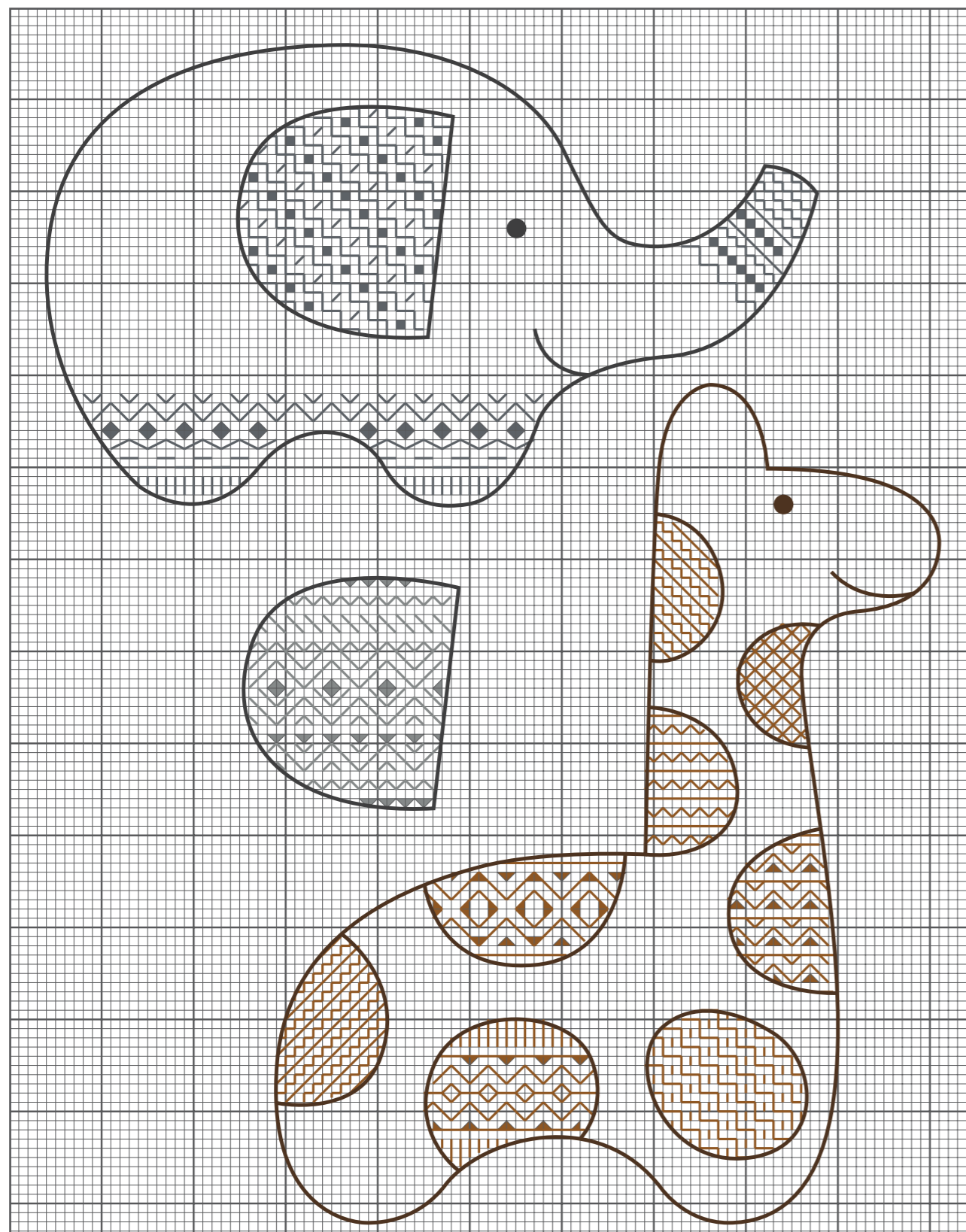


## FRENCH KNOT

Knötchenstich · point de noeud



	Anchor	DMC	Madeira		Anchor	DMC	Madeira		Anchor	DMC	Madeira		Anchor	DMC	Madeira
	264	3348	1604		272	738	2109		397	3072	1709		305	744	0109
	265	471	1603		373	436	2108		399	318	1801		307	783	2514
	266	470	1408		355	975	2008		400	317	1714				
	268	937	1406		359	801	2007								



Anchor	DMC	Madeira
355	975	2008
399	318	1801
400	317	1714

**Did you know?** Our trademark is the "Orange Line" - an orange-coloured thread in the selvedge of all ZWEIGART® fabrics. This is our sign for best quality and state-of-the-art fabrics that are colourfast, easy-care and absolutely precise in the weaving. That's ZWEIGART® "Made in Germany." The unique selection of ZWEIGART® quality fabrics in numerous colors sets no limits for your textile creativity.

**Schon gewusst?** Unser Markenzeichen ist die "Orange Line". Der eingewebte Faden in der Webkante zieht sich durch alle ZWEIGART® Stoffe und bedeutet: Hier wird beste Qualität gefertigt. Hochwertige Stoffe, waschecht, pflegeleicht und absolut fadengerade - das ist ZWEIGART® "Made in Germany". Durch die einzigartige Vielfalt an ZWEIGART® Stoffen in zahlreichen Farben werden der eigenen Kreativität keine Grenzen gesetzt.

**Le saviez-vous?** Notre marque de tissus est caractérisée par la lisière orange ou "Orange Line". La lisière est tissée à même dans la lisière et est présentée sur tous les tissus de ZWEIGART®. Elle correspond à la qualité haut de gamme. Tissus de grande qualité, teinte constante, facile d'entretien et tissés dans le droit fil - voilà l'image de marque de ZWEIGART® "Made in Germany". La diversité des tissus ZWEIGART®, montrant un grand choix de couleurs, favorise sa propre créativité.

*stitch with love*

**Zweigart & Sawitzki GmbH & Co. KG**

Fronäckerstraße 50 | Postfach 120  
D-71043 Sindelfingen  
Germany

[www.zweigart.de](http://www.zweigart.de)

